

### 产品规格

工作方式: 瞬时接触  
 触点形式: 单刀单掷  
 安装方式: 卧式贴片

### 机械性能

动作力: 230 ± 50gf  
 电气寿命: 100 000次

### 工作环境

环境温度: -25 ~ +70°C  
 环境湿度: (40°C) ≤ 95%

### 电气性能

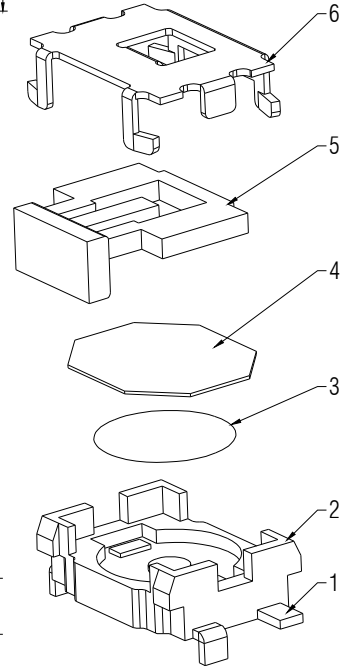
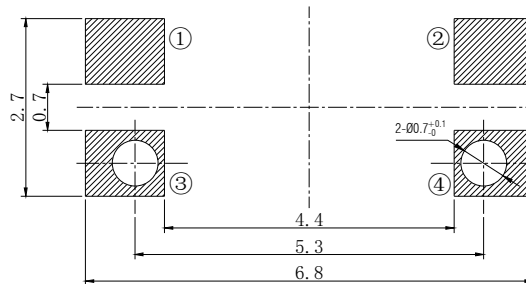
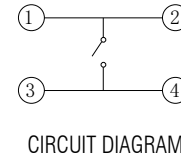
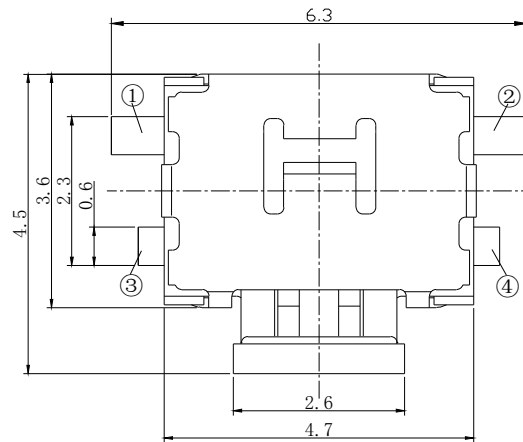
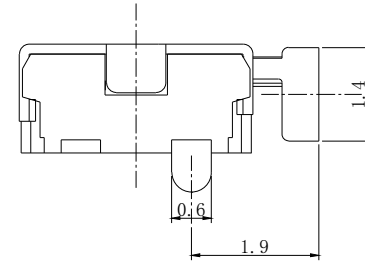
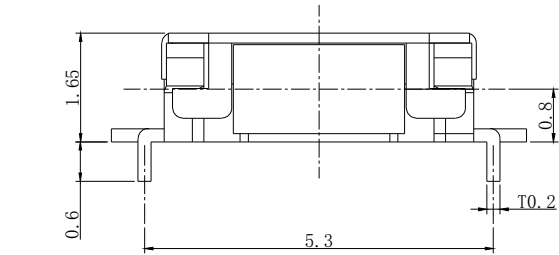
额定电负荷: 50mA @ 12V DC  
 耐电压: 250VAC /1分  
 接触电阻: 100mΩ Max.  
 绝缘电阻: 100MΩ Min.  
 行程: 0.2 ± 0.1mm  
 IP等级: IP6X

### 物料

6. 盖板: 不锈钢  
 5. 手柄: PA46 黑色  
 4. 薄膜: 聚酰亚胺 黄色  
 3. 簧片: 不锈钢覆银  
 2. 底座: LCP 黑色  
 1. 接线片: 磷铜 镀银

### 包装

散装  
 内包装: 塑料袋  
 外包装: 纸箱



借通用件登记

描 图

校 描

旧底图总号

签 字

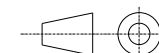
日 期

标记	处数	更改文件号	签名	日期
设计				
审核				
批准				

## 轻触开关

## TSE05430

### 视图



Dimensions are shown:mm(inches)

阶段	标记	质量	比例
			4:1
第1张		共1张	

温州康宏电子有限公司